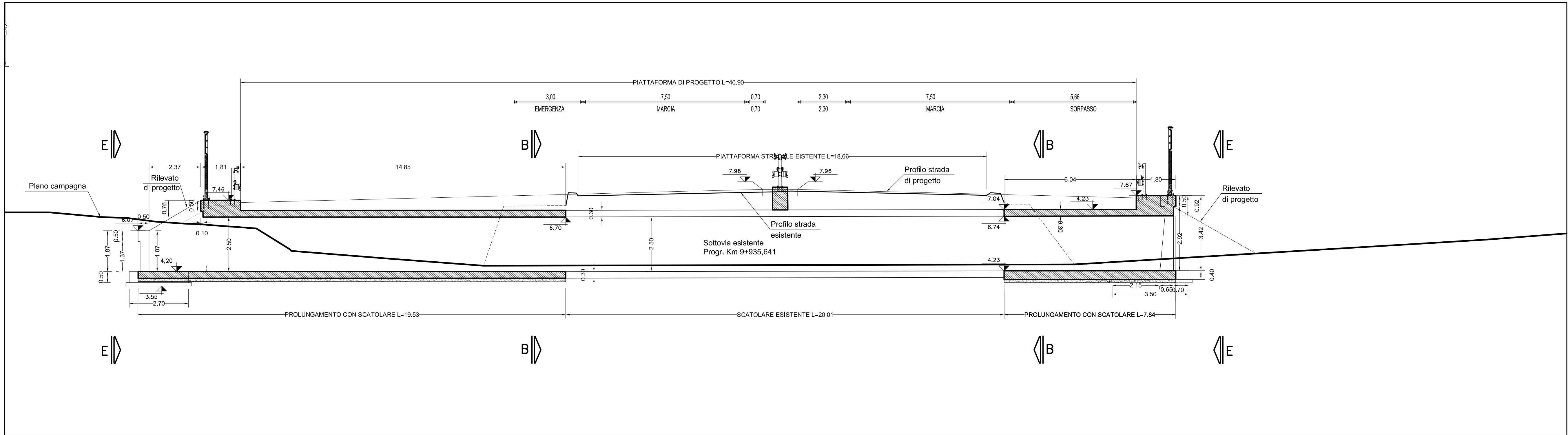
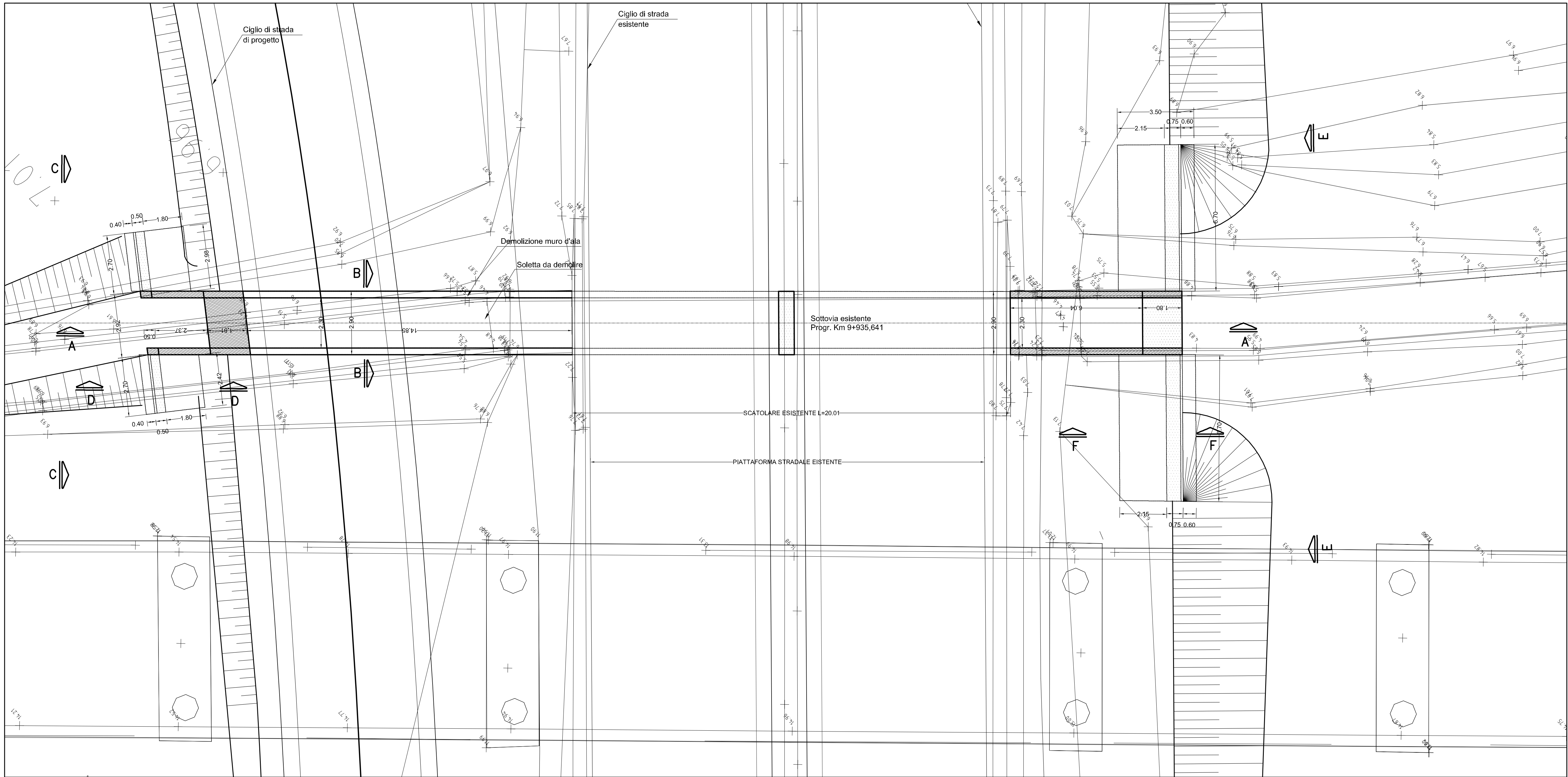


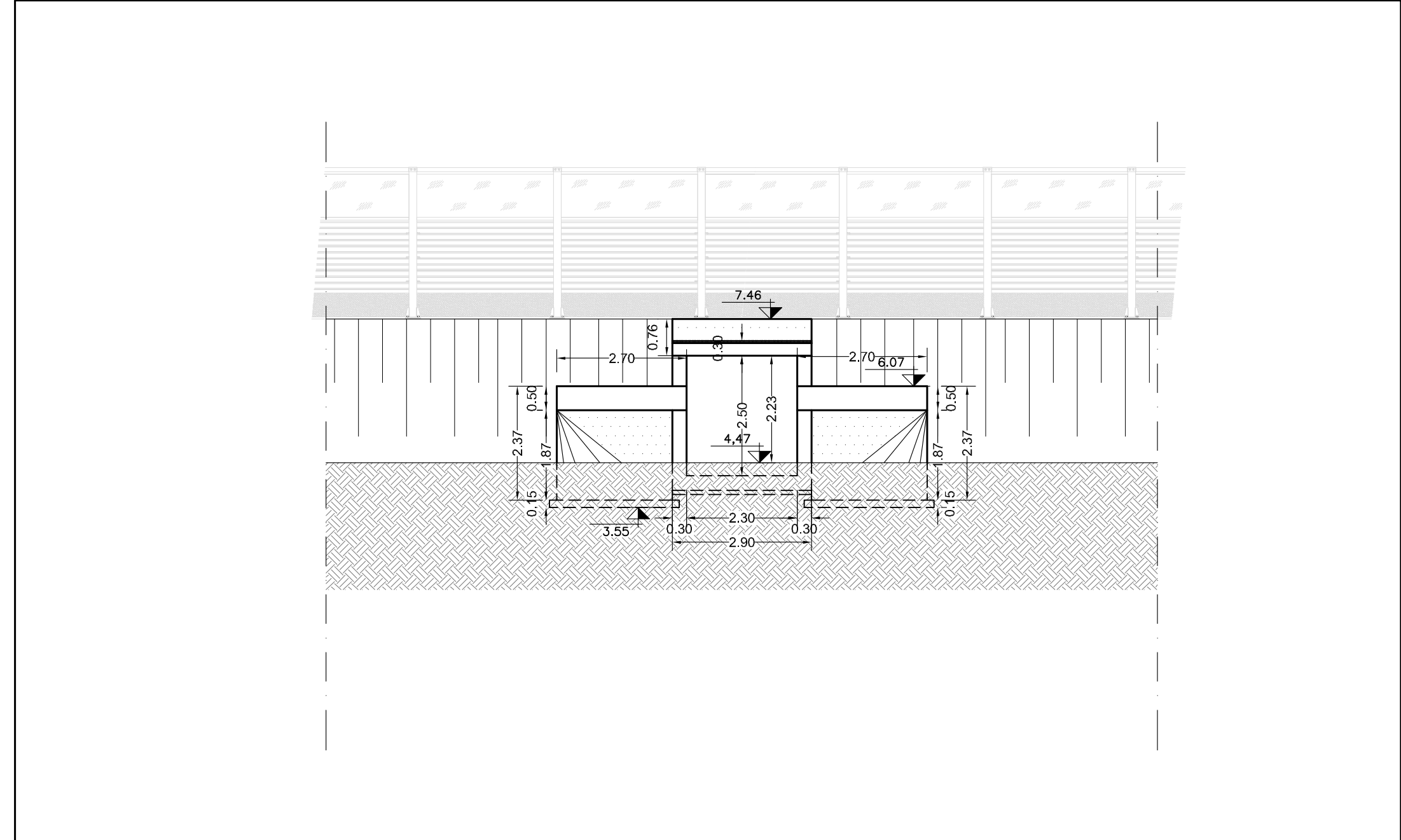
SEZIONE A-A
scala 1:100



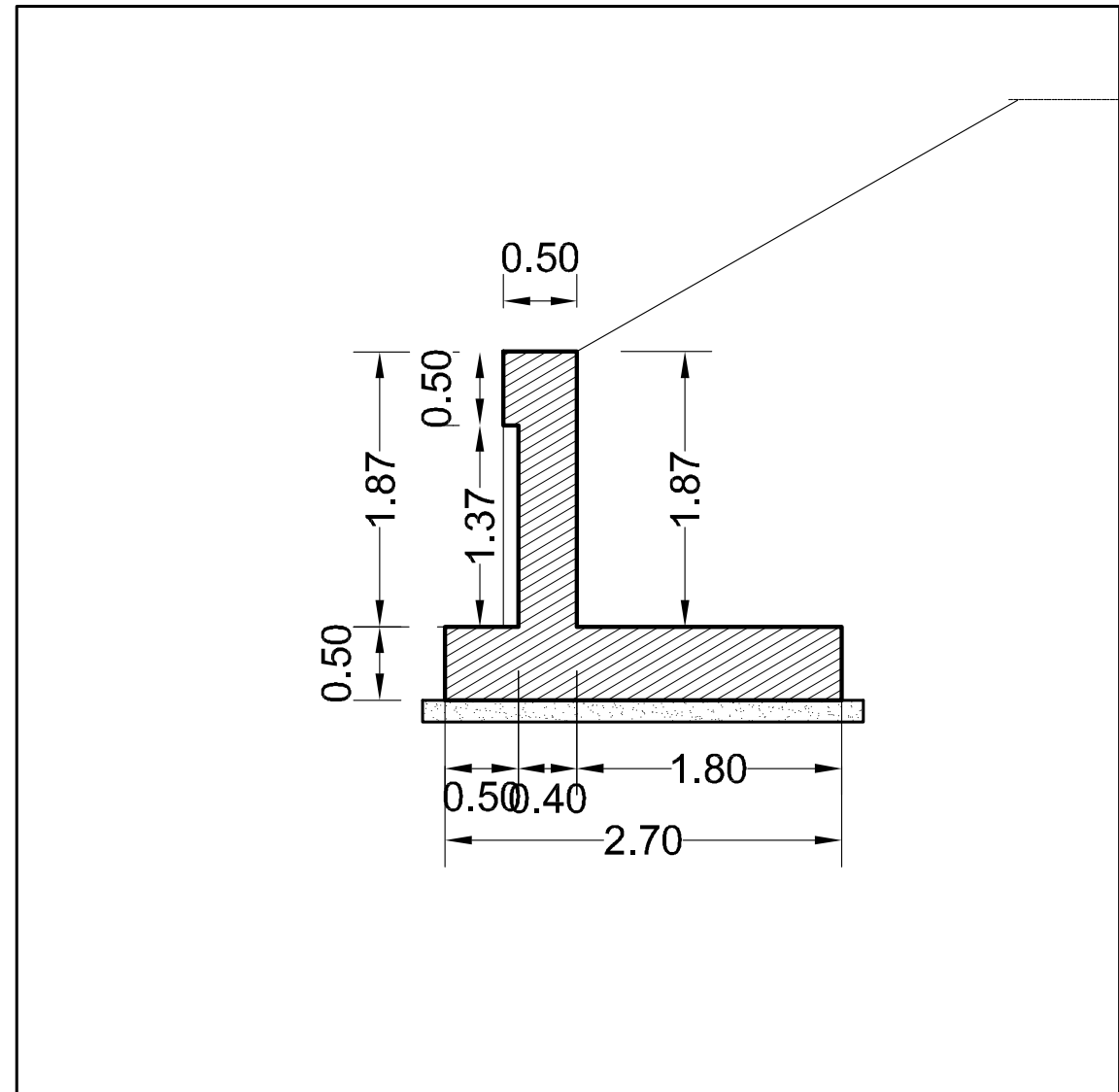
PIANTA
scala 1:100



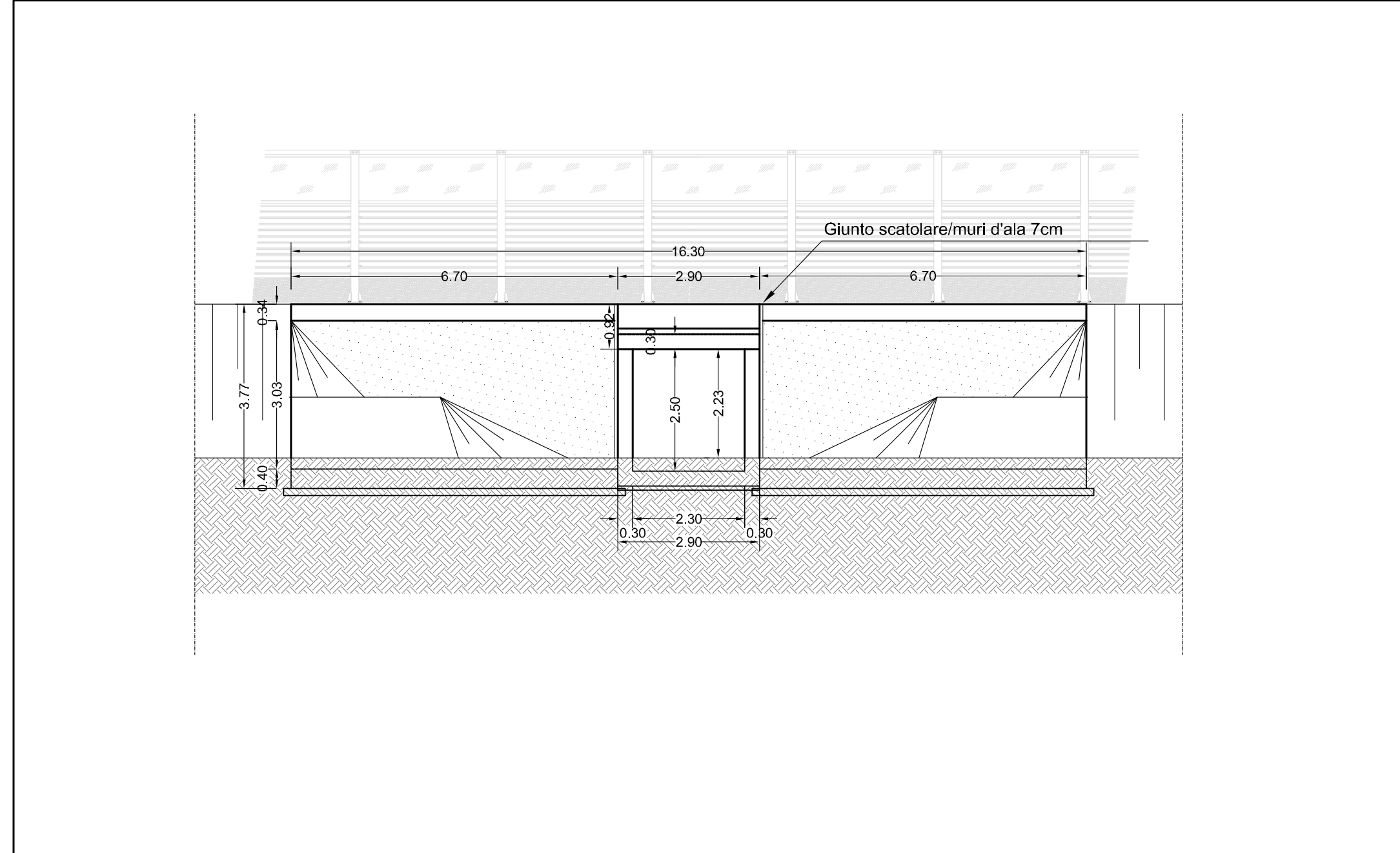
PROSPETTO C-C
scala 1:50



SEZIONE D-D
scala 1:50



PROSPETTO E-E
scala 1:100



SEZIONE B-B
scala 1:50

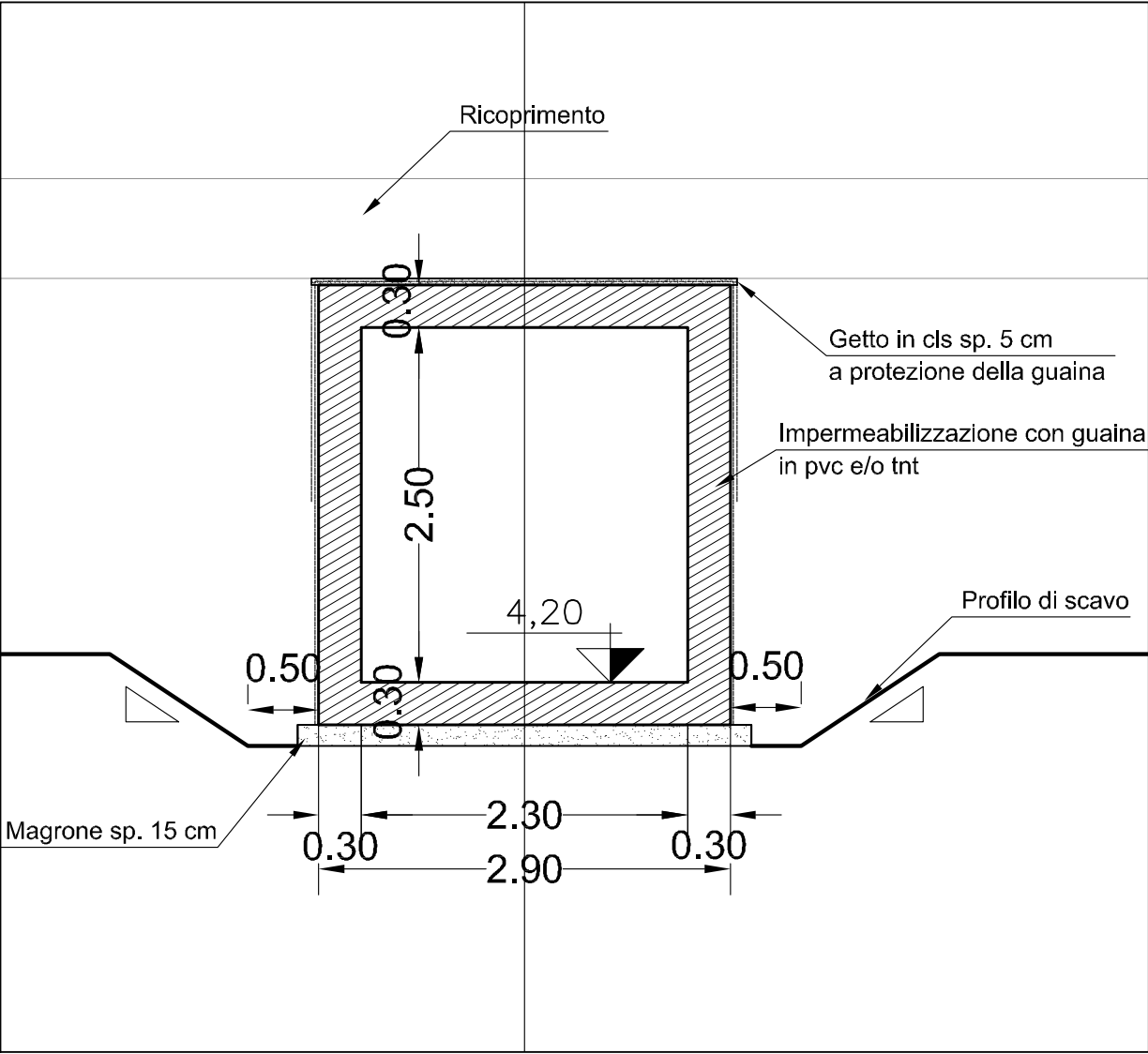


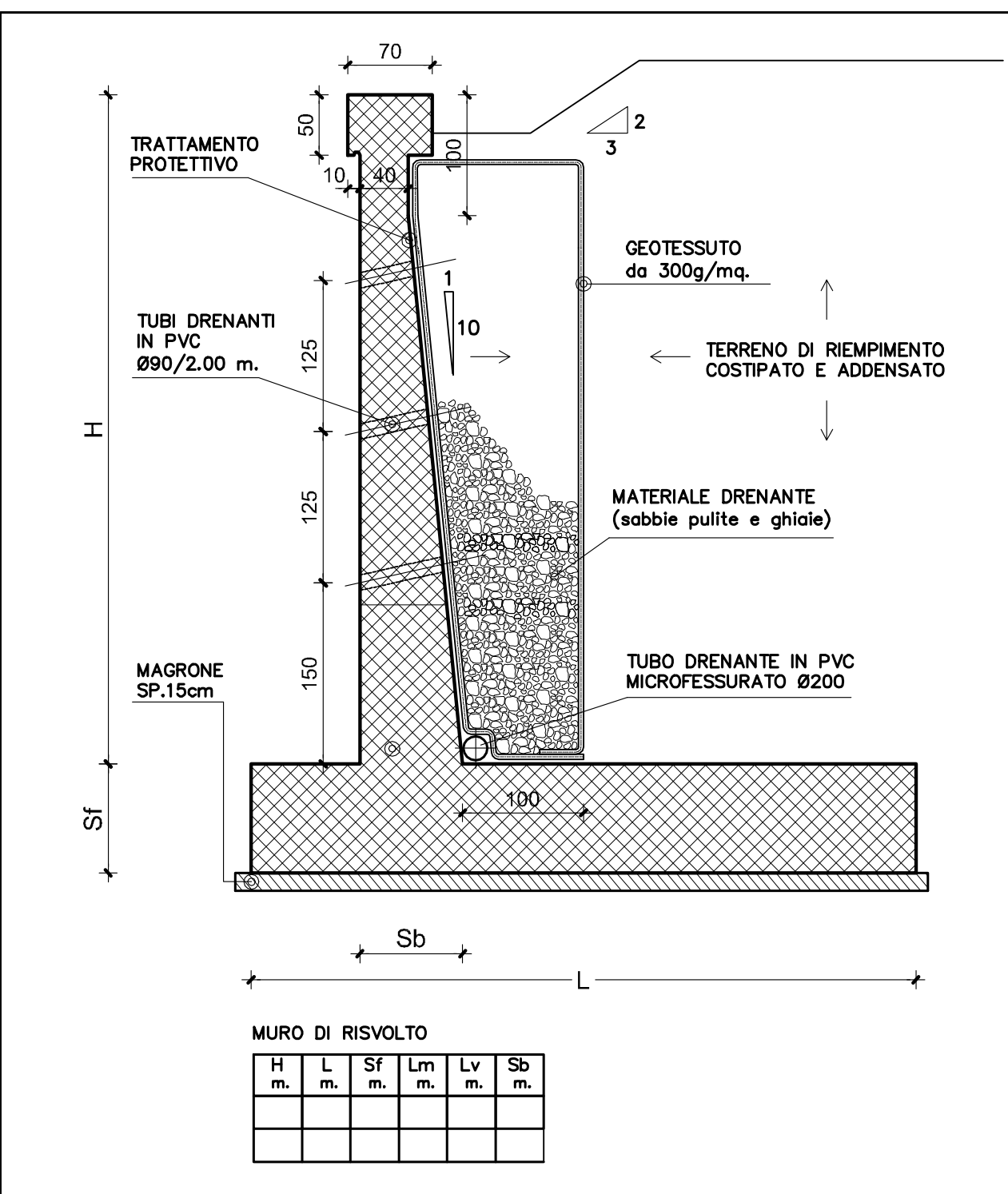
TABELLA MATERIALI:

PER QUANTO NON SPECIFICATO NEL SEGUITO, IN PARTICOLARE RELATIVAMENTE ALLE CARATTERISTICHE DEI MATERIALI ALLE SPECIFICHE PER L'ESECUZIONE DEI LAVORI ED AI CONTROLLI DA ESEGUIRE, SI DOVRA' FARE RIFERIMENTO ALLE NORME TECNICHE D'APPALTO.

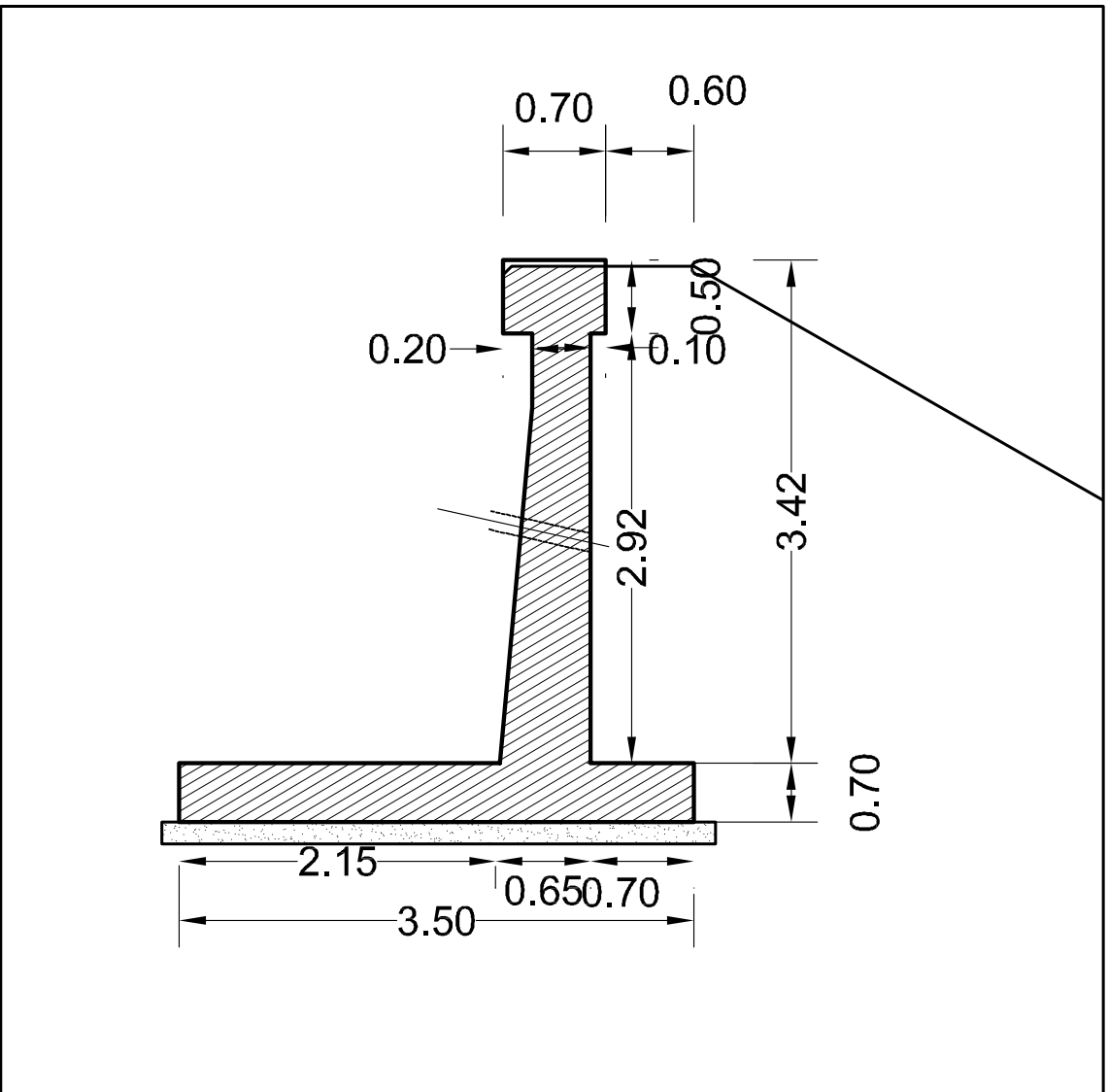
CALCESTRUZZO:
MAGRO DI FONDAZIONE (non strutturale):
- Classe di resistenza C12/15
FONDAZIONI ED ELEVAZIONI:
- Classe di resistenza C32/40
CORDOLI (Solo per STRUTTURE ESISTENTI):
- Calcestruzzo espansivo all'aria con ritiro <100micron/m a 28gg
- Classe di resistenza C32/40
- Classe di esposizione XC4
ACCIAIO PER ARMATURE ORDINARIE:
- Acciaio in barre nervate tipo B450C
fyk ≥ 450 MPa
ftk ≥ 540 MPa

COPRIFERRO per fondazioni ed elevazioni:
N.B. MATERIALI CONFORMI ALLE NORME:
UNI EN 206-1: 2006
UNI EN 11104: 2004
UNI EN ISO 15630: 2004

SEZIONE TIPOLOGICA DRENAGGIO MURO D'ALA
scala 1:50



SEZIONE F-F
scala 1:50



SEZIONE TIPOLOGICA-IMPERMEABILIZZAZIONE PARTICOLARE 1
scala 1:50

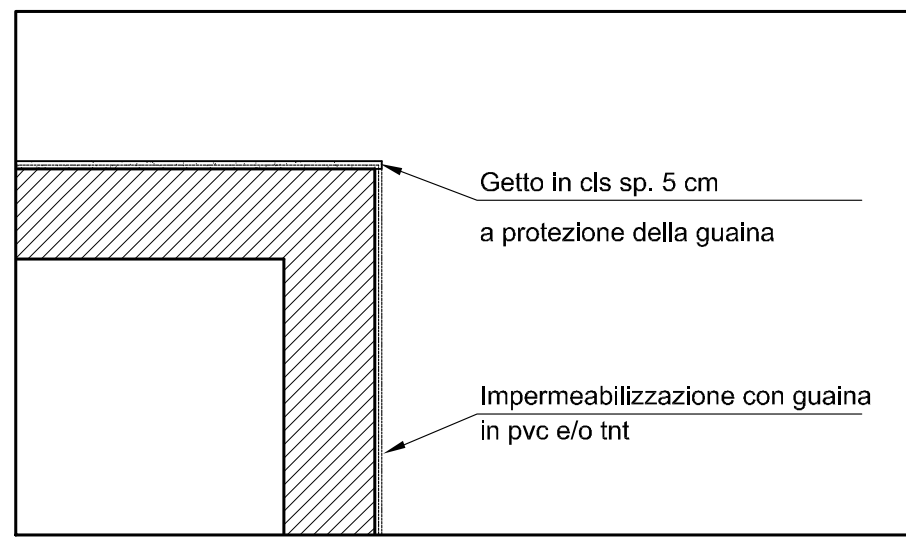


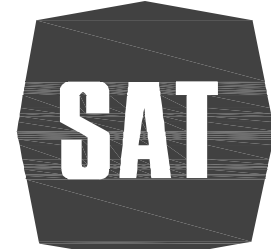
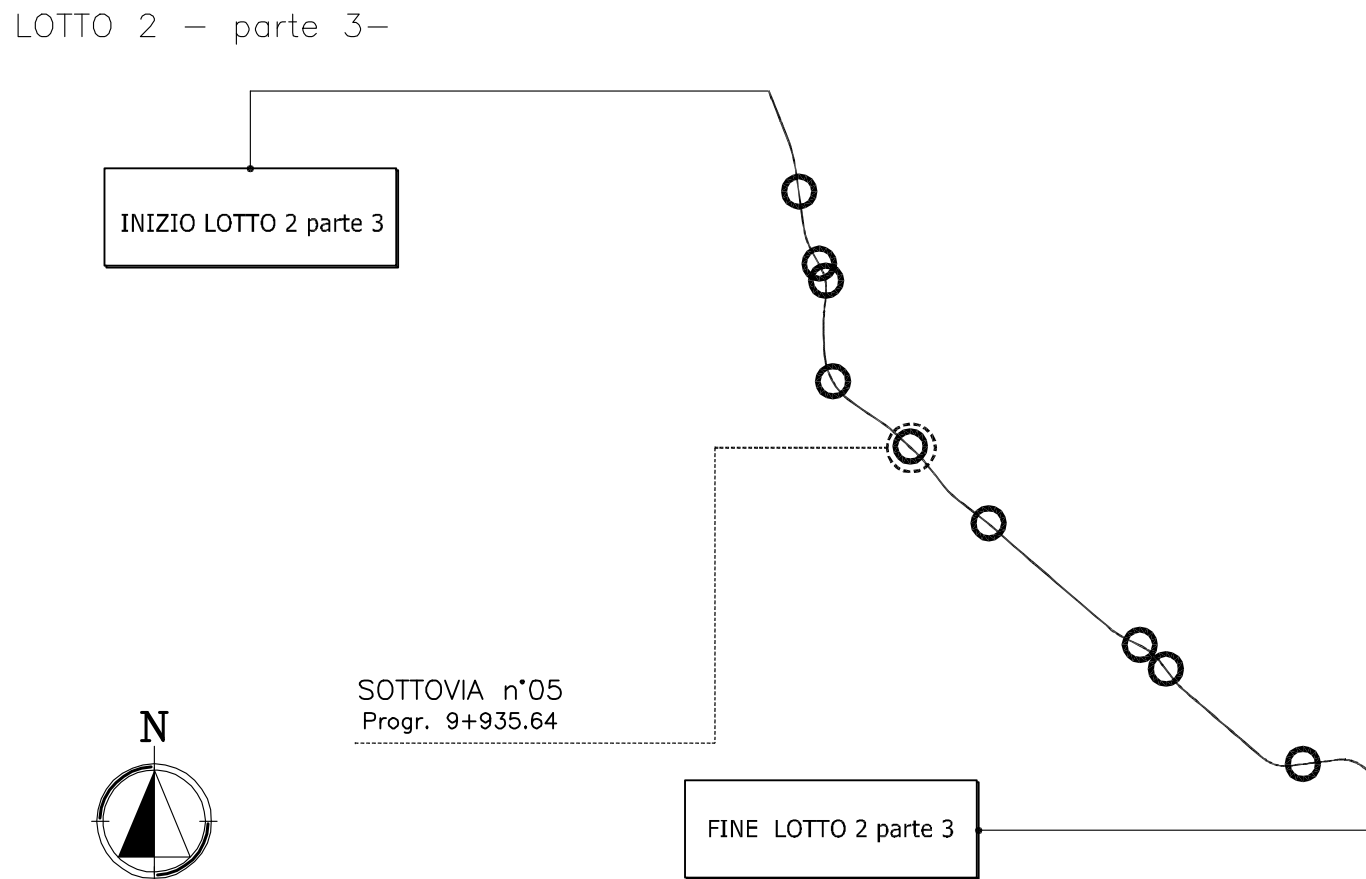
TABELLA MATERIALI MURI:

PER QUANTO NON SPECIFICATO NEL SEGUITO, IN PARTICOLARE RELATIVAMENTE ALLE CARATTERISTICHE DEI MATERIALI ALLE SPECIFICHE PER L'ESECUZIONE DEI LAVORI ED AI CONTROLLI DA ESEGUIRE, SI DOVRA' FARE RIFERIMENTO ALLE NORME TECNICHE D'APPALTO.

CALCESTRUZZO:
MAGRO DI FONDAZIONE (non strutturale):
- Classe di resistenza C12/15
PALI:
- Classe di resistenza C25/30
- Classe di esposizione XC2
CORDOLI PARATE:
- Classe di resistenza C25/30
- Classe di esposizione XC2
FONDAZIONI MURI:
- Classe di resistenza C28/35
- Classe di esposizione fondazione XC2
ELEVAZIONI MURI:
- Classe di resistenza C32/40
- Classe di esposizione elevazione XC4
ACCIAIO PER ARMATURE ORDINARIE:
- Acciaio in barre nervate tipo B450C
fyk ≥ 450 MPa
ftk ≥ 540 MPa
COPRIFERRO per pali trivellati: 60.0 mm (OPALO=600mm)
COPRIFERRO per elevazioni: 40.0 mm
COPRIFERRO per fondazioni: 40.0 mm

NOTA:
"LE QUOTE DELL'ESISTENTE SARANNO SOGGETTE A RISCONTRO".

KEY-PLAN



Società Autostrada Tirrenica p.A.
GRUPPO AUTOSTRADALE PER L'ITALIA S.p.A.

AUTOSTRADA (A12) : ROSIGNANO – CIVITAVECCHIA
LOTTO 2

TRATTO: SAN PIETRO IN PALAZZI – SCARLINO

PROGETTO DEFINITIVO

INFRASTRUTTURA STRATEGICA DI PREMINENTE INTERESSE NAZIONALE LE CUI PROCEDURE DI APPROVAZIONE SONO REGOLATE DALL' ART. 161 DEL D.LGS. 163/2006

AU- CORPO AUTOSTRADALE

OPERE D'ARTE MINORI

SOTTOVIA (L<10 M)

PROLUNGAMENTO SOTTOVIA SCATOLARE

STRADA PODERALE AL Km 9+935.64

INQUADRAMENTO DELL'OPERA – CARPENTERIA – DETTAGLI

I. RESPONSABILE PROGETTAZIONE SPECIALISTICA Ing. Guido Furlanetto Ord. Ingg. Milano N. 10984 RESPONSABILE OFFICIO STR		II. RESPONSABILE INTERPRETAZIONE SPECIALISTICA Ing. Alessandro Arfi Ord. Ingg. Milano N. 20015 COORDINATORE GENERALE APP		III. DIRETTORE TECNICO Ing. Maurizio Tormelli Ord. Ingg. Milano N. 16492 RESPONSABILE DIREZIONE SVILUPPO INFRASTRUTTURE	
RIFERIMENTO ELABORATO CS43		RIFERIMENTO ELABORATO STR844		DATA FEBBRAIO 2011	
ST016a		STR844		SCALA VARIE	
spea autostrade		ingegneria europea		ELABORAZIONE A CURA DI: ELABORAZIONE PROGETTAZIONE A CURA DI: ELABORAZIONE PROGETTAZIONE A CURA DI:	
CONFERENZA A CURA DI:		RESPONSABILE DI COMMISSIONE Ing. Michele Pignatelli Ord. Ingg. Milano N. 933 COORDINATORE OPERATIVO DI PROGETTO		VISTO DEL COMMITTENTE SAT	
RESPONSABILE DI CONCESSIONE Ing. Michele Pignatelli Ord. Ingg. Milano N. 933		VISTO DEL CONCESSIONE SAT		VISTO DEL CONCESSIONE SAT	

IL PRESENTE DOCUMENTO NON POTRA' ESSERE COPIATO, RIPRODOTTO O COMUNICATO PUBBLICAMENTE IN TUTTA O IN PARTE, SENZA IL CONSENSO SCRITTO DELLA SPEA. AUTOSTRADA PER L'ITALIA S.p.A. TUTTA L'IDEA PROGETTO NON AUTORIZZA SPEA PRESSO A NORMA 3.1.1.1. IL PRESENTE DOCUMENTO NON POTRA' ESSERE COPIATO, RIPRODOTTO O COMUNICATO PUBBLICAMENTE IN TUTTA O IN PARTE, SENZA IL CONSENSO SCRITTO DELLA SPEA. AUTOSTRADA PER L'ITALIA S.p.A. TUTTA L'IDEA PROGETTO NON AUTORIZZA SPEA PRESSO A NORMA 3.1.1.1.